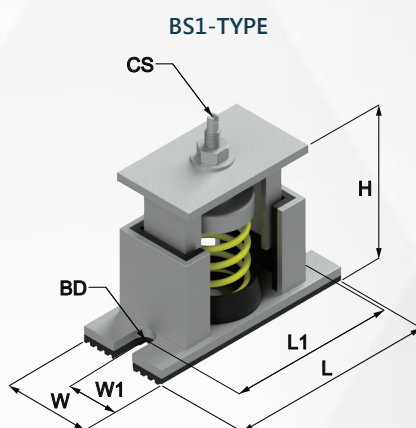
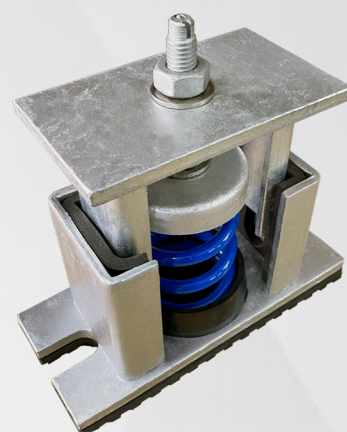


BS1-TYPE 彈簧式避震器

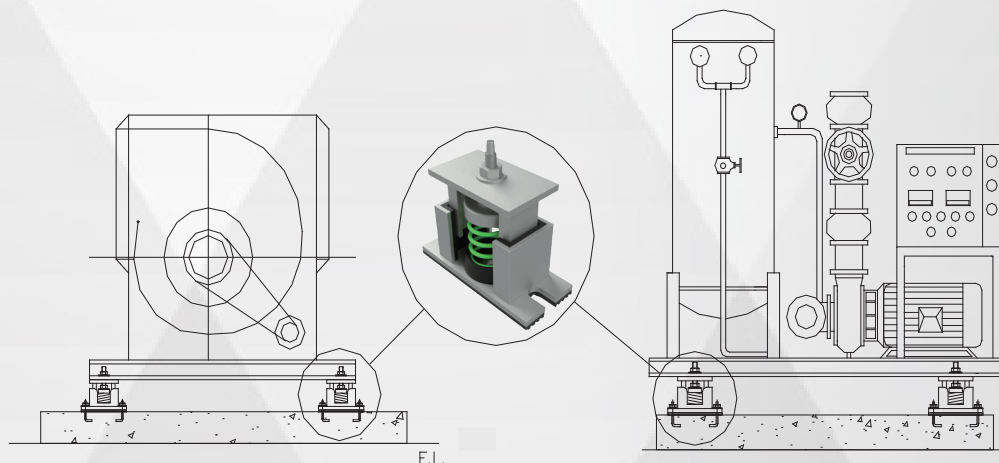
Floor Spring and Neoprene

- ◇ 金屬外框採熱浸鍍鋅處理，耐候性佳。
- ◇ 彈簧外表採粉體塗裝處理，其防鏽能力達鹽霧測試 1000HR 以上。
- ◇ 彈簧撓度設計為 25mm，防振效率佳。
- ◇ 外框底部提供 6mm 厚之防滑耐磨膠墊，摩擦係數大於 0.9。
- ◇ 具備水平調整螺栓，可牢固的鎖在設備上。
- ◇ 彈簧在額定負荷下，直徑大於或等於 0.8 倍的壓縮高度。
- ◇ 彈簧尚可多壓縮 50% 以上之額定變位量。
- ◇ 另有不鏽鋼材質可供選擇，防鏽能力更佳。
- ◇ 適用設備：冰水主機、發電機、泵浦及各式落地式設備。



規格	尺寸mm						
	L	L1	W	W1	H	ØBD	ØCS
BS1	150	115	65	32	115	15	M10

型號	設計荷重 kgs	適用撓度 mm	彈簧顏色	型號	設計荷重 kgs	適用撓度 mm	彈簧顏色
BS1-20	20	25	紅	BS1-130	130	25	藍
BS1-30	30	25	橙	BS1-180	180	25	棕
BS1-50	50	25	黃	BS1-250	250	25	紫
BS1-80	80	25	綠	BS1-300	300	25	灰



本公司保有依實際需要，變更本目錄之權利