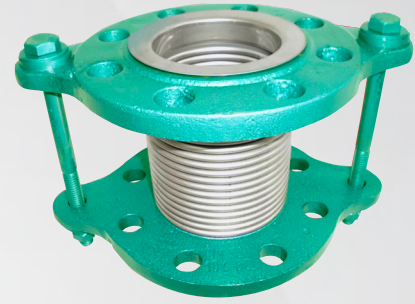
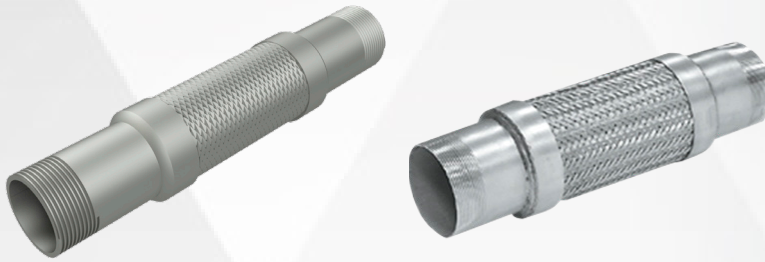


SD-500 不鏽鋼軟管

- ◇ 軸向伸縮量：+ / - 15mm (SD500/500H)
- ◇ 使用溫度範圍：- 50°C ~ 450°C。
- ◇ 當使用於連續性振動時，規格中之偏移量需減半。
- ◇ 伸縮囊採 OMEGA 曲線結構，可消除應力局部集中的缺點。
- ◇ 液界面與管體同材質採一體成型，無焊接點，可消除焊接所造成之粒界腐蝕現象，增長使用壽命。
- ◇ 各種空調配管、消防配管、蒸氣配管。
- ◇ 防止泵浦、空氣壓縮機聯結管路的振動。
- ◇ 一般工廠配管。

SD500T SIZE 1/2"~2"



SD500H-TYPE



型號	口徑		總長度		伸縮囊		最大 偏移量	工作壓力	
	Inch	mm	Inch	mm	外徑 mm	山數		PSI	kg/cm ²
SD500T	1/2	15	10	250	30.5	-	20	300	20
SD500T	3/4	20	10	250	30.5	-	20	300	20
SD500T	1	25	10	250	38	-	20	300	20
SD500T	1-1/4	32	10	250	46	-	18	300	20
SD500T	1-1/2	40	12	300	56	-	16	300	20
SD500T	2	50	12	300	70	-	15	300	20
SD500	2-1/2	65	6	150	86	19	14	150	10
SD500	3	80	6	150	101	18	12	150	10
SD500	4	100	6	150	128.5	14	10	150	10
SD500	5	125	6	150	157	12	8	150	10
SD500	6	150	6	150	185	11	6	150	10
SD500	8	200	8	200	243	15	8	150	10
SD500	10	250	8	200	289	13	6	150	10
SD500	12	300	8	200	341	12	5	150	10
SD500H	2	50	6	150	70	20	15	300	20
SD500H	2-1/2	65	6	150	86	17	14	300	20
SD500H	3	80	6	150	101	16	12	300	20
SD500H	4	100	6	150	128.5	14	10	300	20
SD500H	5	125	6	150	157	12	8	300	20
SD500H	6	150	6	150	185	11	6	300	20
SD500H	8	200	8	200	243	15	8	300	20
SD500H	10	250	8	200	289	13	6	300	20
SD500H	12	300	8	200	341	12	5	300	20

本司保有依實際需要，變更本目錄之權利